

■ Allplan CAD Architektur - Aufbaukurs



Zielgruppe

- Architekten
- Messebauer
- Stadtplaner
- Bauingenieure
- Bauzeichner / -techniker

Voraussetzungen

Teilnahme am Kurs:
Allplan CAD – Basics für Einsteiger

Dauer

2 Tage

Buchung

Schulungen können Sie über die CYCOT-Website, telefonisch oder einfach per Email an schulung@cycot.de buchen. Die Terminbestätigung erhalten Sie umgehend per Email.

Qualitätsgarantie

- eigener Arbeitsplatz
- nur zertifizierte Trainer
- Teilnahmebestätigung - Zertifikat

Info-Hotline: 08 21 / 720 39 - 0

Dach -> Schnitt -> Wohnflächen -> Mengen & Massen“

Erweitern Sie Ihr CAD Know How und erlernen Sie die fortgeschrittenen Techniken in Nemetschek-Allplan. Der Kurs umfasst die Entwicklung eines kompletten Gebäudemodells sowie die Konstruktion eines Pultdaches. Mit dem Ebenenmodell erhalten Sie das Werkzeug zur Modifikation Ihrer Geschosshöhen und des Gebäudes. Schließlich gehört auch die Wohnflächenberechnung, Auswertung der Massen nach VOB und die Übergabe an ein AVA-System zum Kursinhalt.

Ihre Schulung

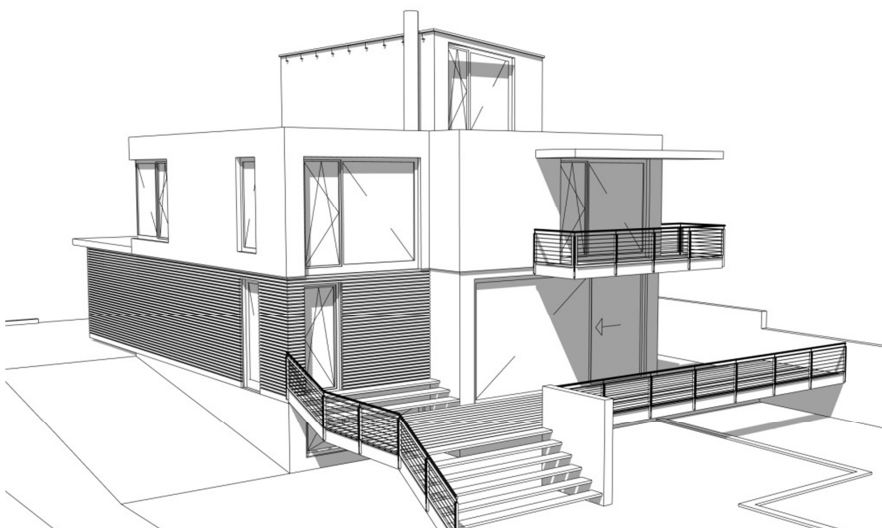
Wir komplettieren das Gebäudemodell unseres Doppelhauses aus dem Seminar „Fit for CAD 1“ mit den Geschossen und dem Dach. Dazu nutzen wir das Dach- und Sparrenmodul aus Allplan. Anschließend lernen Sie, wie Sie das Allplan Treppenmodul anwenden können. Bei den Räumen zeigen wir Ihnen, wie Sie einen Ausbau definieren, z.B. einen Fertigfußbodenaufbau in das Zimmer einbauen. So können Sie dann alle Massen und Mengen VOB-Gerecht ermitteln, z.B. die Wohnflächenberechnung oder das verbaute Material. Aus dem Gebäudemodell heraus werden schließlich die Schnitte, u.a. mit Fertigfußbodenaufbau, und Ansichten berechnet.

Seminarinhalte

- Arbeiten mit festen Höhen und Standard- und freien Ebenen
- Modifikationsmöglichkeiten
- Treppen, Dach, Gauben, Sparren und Dachhaut
- Schnitte, Ansichten, Perspektiven, 3D-Entwurfskontrolle (Animation)
- Räume und Raumgruppen
- Raumausbau und Beschriftungsmöglichkeiten
- Gebäudeauswertung gemäß VOB (Flächen, Kubaturen, Massen)
- Übergabe an das AVA-System Allplan BCM (Allright)

Ihr Erfolg

Nach Abschluss des Seminars beherrschen Sie alle wichtigen Techniken in Nemetschek-Allplan zur Erstellung eines kompletten Gebäudemodells vom Fundament bis zum Dachgeschoss. So können Sie Ihre Planungen per Knopfdruck auch um Ansichten und Schnitte, Wohnflächenberechnungen, Massenermittlungen ergänzen.



Preise

300,- € pro Person/Tag zzgl. MwSt.
inkl. Essen und Getränke

CYCOT Service-Kunden*:

10% Nachlass auf

Seminargebühren für alle
Standard- und Power-Seminare

*(CYCOT Flat Online-Vertrag oder Maxon Service Agreement oder Nemetschek Serviceplus-Vertrag - gilt nicht für Schüler/Student/Lehrer)

CYCOT Flat-Plus-Kunden:

kostenfrei

Anmeldung unter: www.cycot.de/schulungen